

# GROUPEMENT D'ACHAT D'ÉNERGIE PLAteforme de Gestion de l'Énergie (PLA.G.E.) fiche d'information

## Préambule

Le Syndicat Départemental d'Énergie des Cotes d'Armor (SDE22) a choisi la solution **savee** de la société **advizeo** pour accompagner les membres de son groupement d'achat d'énergie dans le suivi et la maîtrise de leurs consommations énergétiques.

Grâce à la mise en place de **savee**, les communes et les établissements publics peuvent gérer leur patrimoine et suivre au quotidien leurs consommations ainsi que la performance énergétique de leurs bâtiments.

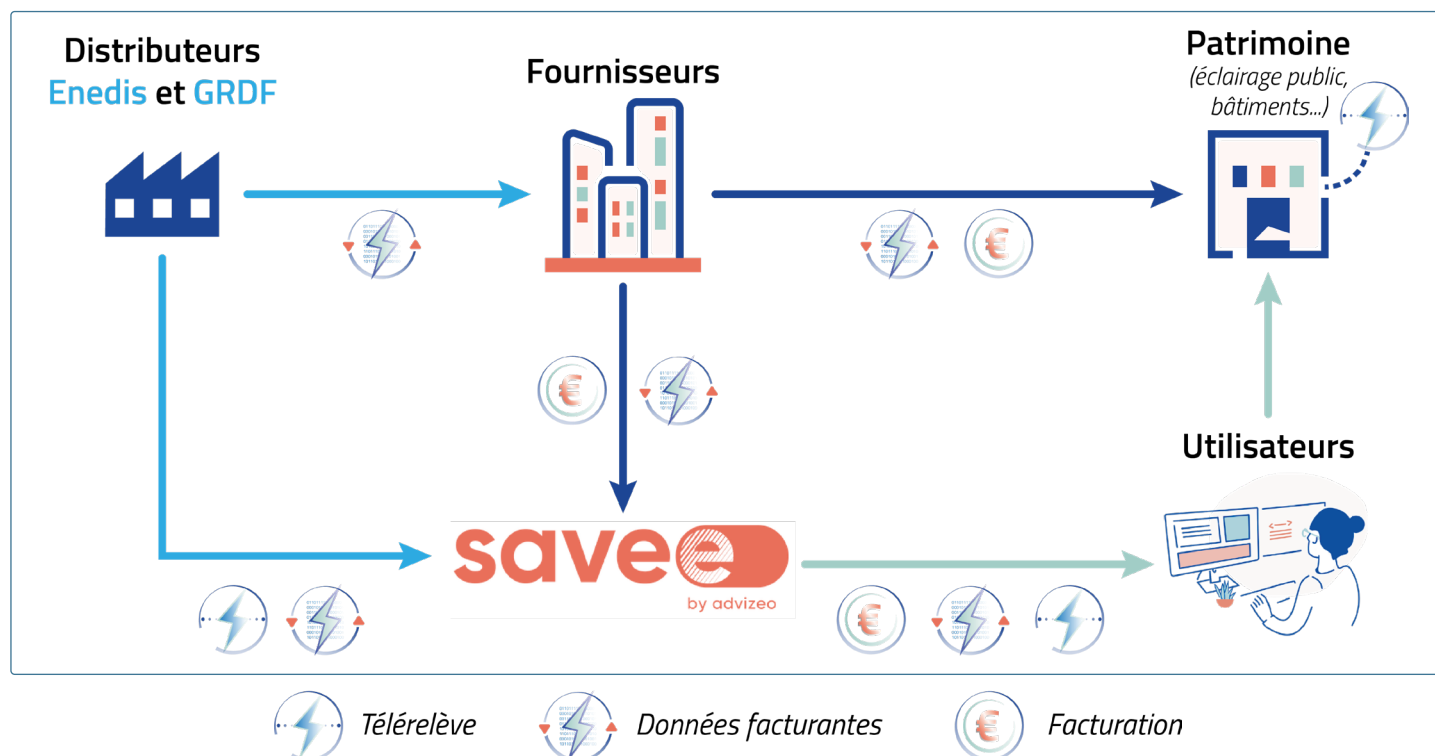
En s'appuyant sur les économistes de flux du SDE22 et les techniciens compétents de chaque collectivité, des plans d'action pour réduire la consommation énergétique des bâtiments pourront être mis en œuvre.

## Le principe de la plateforme de gestion de l'énergie

La plateforme centralise et regroupe des données provenant de nombreuses sources :

- les index provenant des compteurs communicants;
- les consommations relevées par les distributeurs (Enedis et GRDF);
- les factures établies par les fournisseurs d'énergie;
- les données intégrées manuellement et pouvant concerner un grand nombre de fluides (électricité, gaz, bois, chaleur, eau...).

Ces données sont consolidées et synthétisées sous forme de tableaux de bord, graphiques ou fichiers exportables.



## Affichage des consommations



Le tableau de bord énergie permet d'afficher (pour un bâtiment sélectionné ou pour l'ensemble du périmètre du membre) les consommations d'énergie à l'année et au mois, et de les comparer à la période précédente.

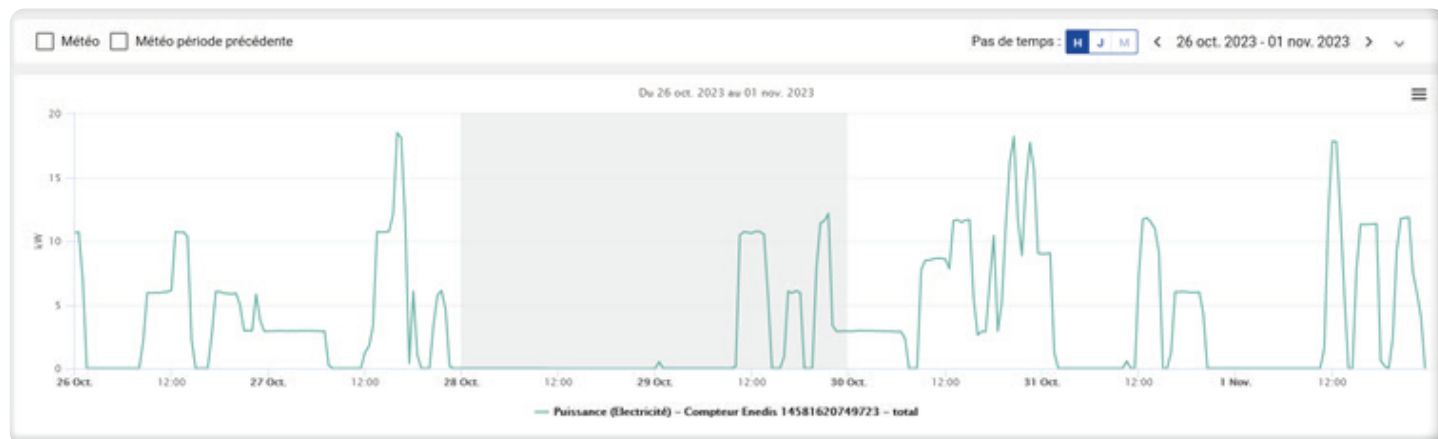


## Analyse de la courbe de charge



- ▶ affichage du pas de temps (*heure, jour ou mois*) et dans l'intervalle désiré (*jours, mois ou années*)
- ▶ affichage de la puissance appelée selon le moment choisi

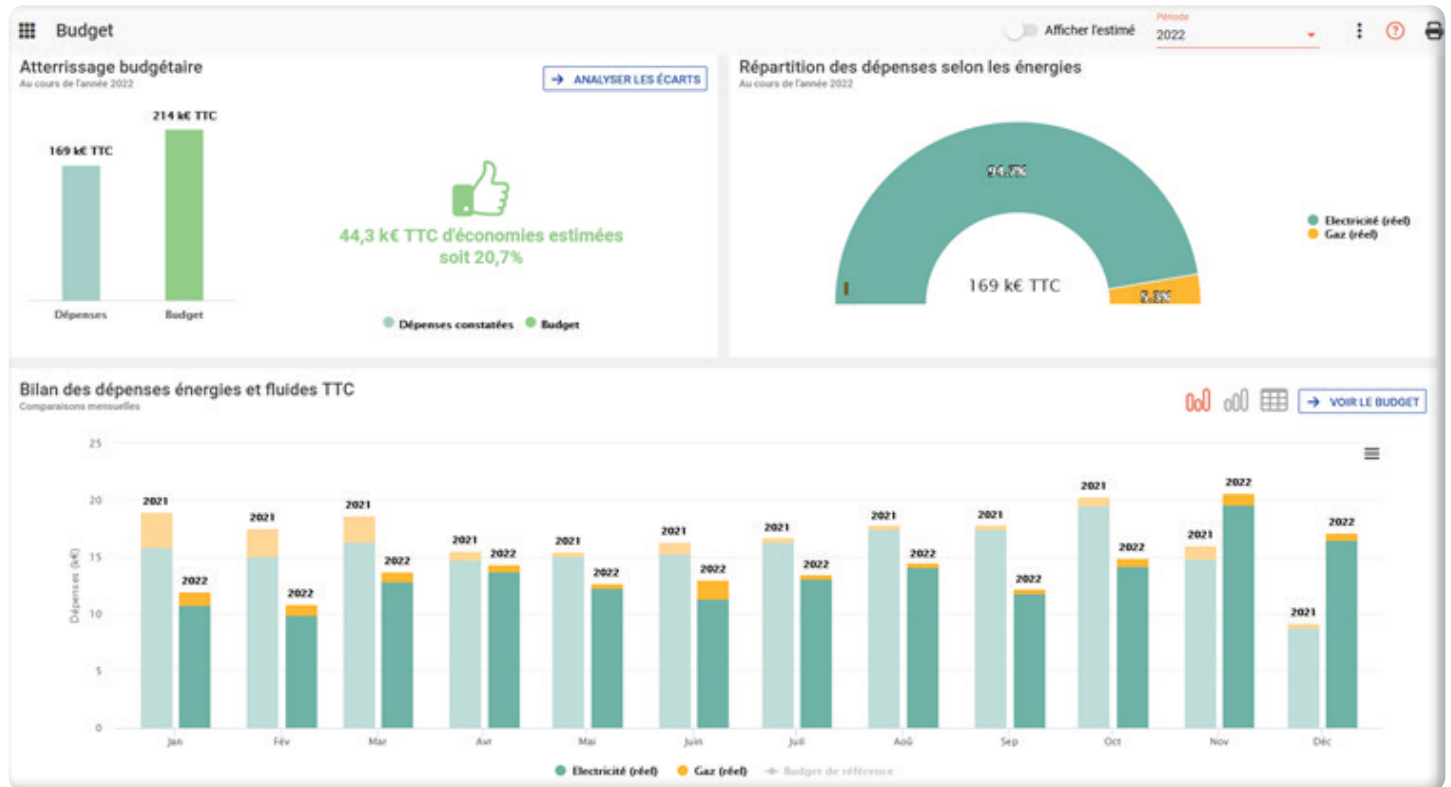
"L'analyse de la courbe de charge permet de détecter les **dépassements de puissance**, d'identifier une **consommation anormalement élevée**, de caractériser les **périodes d'activité** et d'**adapter l'abonnement** souscrit."



## Consolidation des dépenses



Le tableau de bord budget permet d'afficher (pour un bâtiment sélectionné ou pour l'ensemble du périmètre du membre), les montants dépensés à l'année et au mois, et de les comparer à la période précédente.



## Consultation des Factures



Les factures établies par les fournisseurs d'énergie sont consultables sur la plateforme. Ces factures sont analysées par le logiciel et les données de consommation, périodes de facturation et montants HT/TTC sont affichés sous forme de tableau.

**Données**

TÉLÉRELÈVE      FACTURES FOURNISSEURS      DONNÉES FACTURANTES      RELEVÉS MANUELS

Recherche Point de livraison

TÉLÉCHARGER

FACTURES VALIDÉES      FACTURES À VALIDER      \*: valeur estimée

Type	Bâtiment	Point de livraison	Fournisseur	Date de facture	Numéro de facture	Période de facturation	Consommation	Total HTVA	Montant TVA	Total TTC
⚡	IRVE_BELLE ISLE EN TERRE-PLACE DE L EGLISE	PDL IRVE_BELLE ISLE EN TERRE-PLACE DE L EGLISE 14561939128745	Volterres	23/10/2023	012300047686	09/09/2023 09/10/2023	262 kWh	63,93 €	9,66 €	73,59 €
⚡	IRVE_BELLE ISLE EN TERRE-PLACE DE L EGLISE	PDL IRVE_BELLE ISLE EN TERRE-PLACE DE L EGLISE 14561939128745	Volterres	19/12/2022	012200045444	09/11/2022 09/12/2022	268 kWh	65,12 €	10,19 €	75,31 €
⚡	IRVE_BELLE ISLE EN TERRE-PLACE DE L EGLISE	PDL IRVE_BELLE ISLE EN TERRE-PLACE DE L EGLISE 14561939128745	Volterres	21/11/2022	012200041304	09/10/2022 09/11/2022	472 kWh	100,44 €	17,15 €	117,59 €

## Edition de rapports

Ce menu permet d'éditer des rapports composés de plusieurs tableaux de bord synthétiques par thème :

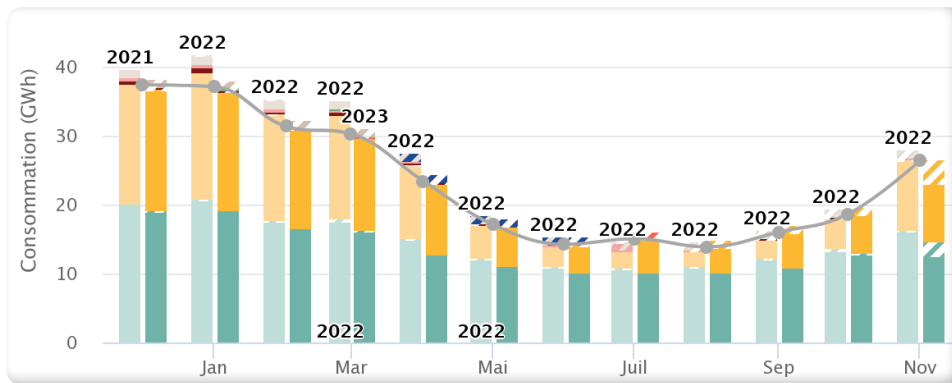
- énergie
- budget

Les rapports peuvent traiter :

- l'ensemble du patrimoine communal
- les bâtiments
- l'éclairage public

Ils sont générés sur une période définie par l'utilisateur au moment de leur création.

La mise en forme est **automatique** (format pdf), ils sont ainsi rapidement diffusables et exploitables selon les besoins du membre.



### Contacts

Pour toutes **questions** concernant la plateforme ou en cas de **problème**, vous pouvez contacter le SDE22 :

**Sébastien ANTIC**

Gestionnaire de la plateforme de gestion de l'énergie

☎ 02.30.26.03.72 ✉ [plage@sde22.fr](mailto:plage@sde22.fr)

**Accueil du SDE22**

02.96.01.20.20

Accès à la  
**PLA**teforme de **G**estion de l'**E**nergie



<https://savee.advizeo.app>

et aussi

*Le SDE22 est à votre service et se tient à disposition pour accompagner et conseiller les collectivités dans leurs projets, de la conception à la réalisation.*

En savoir +

Retrouvez les dernières informations sur les activités du SDE22 sur

[www.sde22.fr](http://www.sde22.fr)